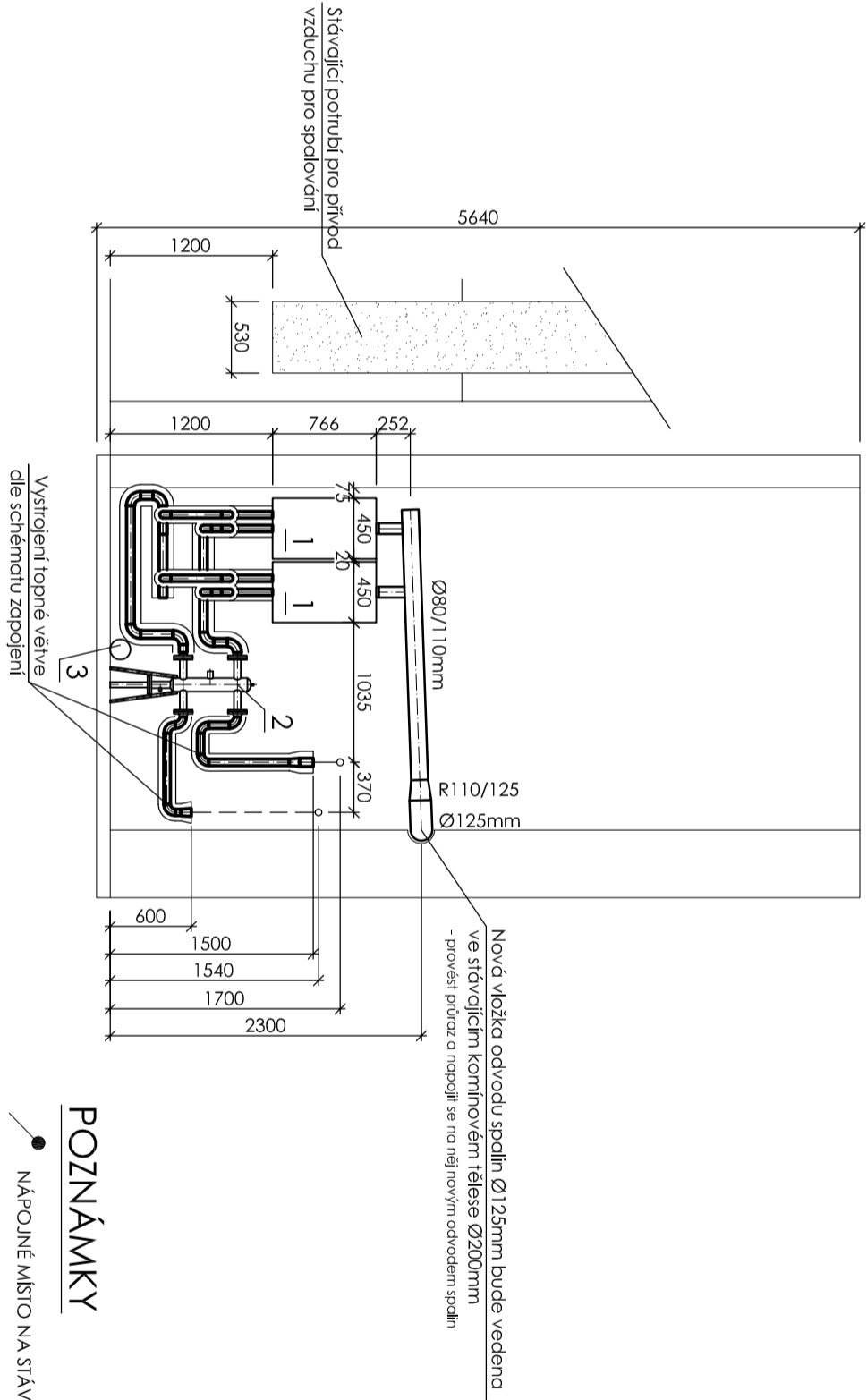
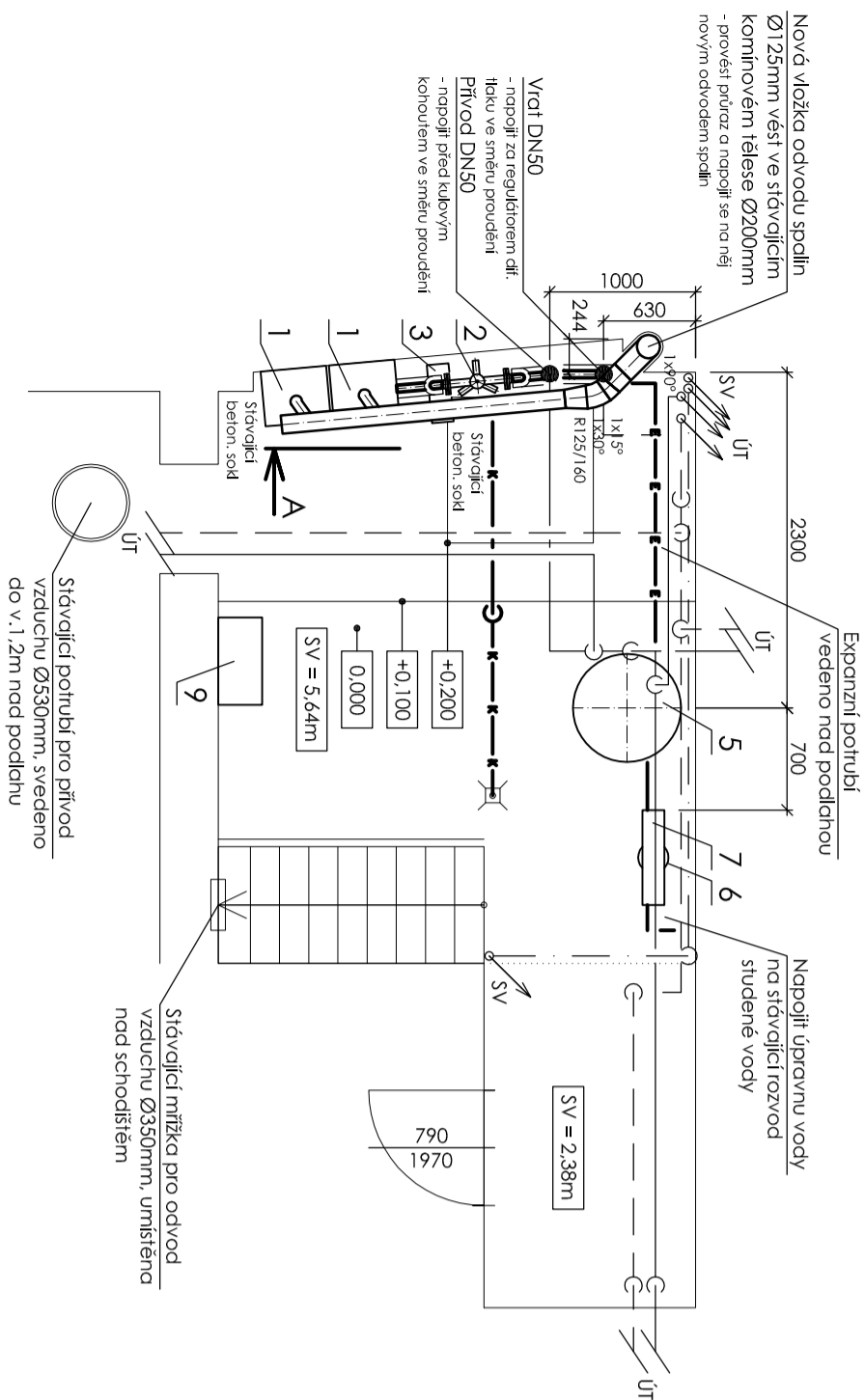


PŮDORYS



ŘEZ A

POZNÁMKY

- ✂ NAPOLNĚ MÍSTO NA STAVAJÍCÍ ROZVODY
- V NEJVYŠŠÍCH MÍSTĚCH POTRUBÍ NAINSTALOVAT ODVZDUŠŇOVACÍ VENTILY
- V NEJNÍŽŠÍCH MÍSTĚCH POTRUBÍ NAINSTALOVAT VYPUSŤEČEÍ KOLHOITY
- POTRUBÍ SPADOVAT S OHLEDEM NA ODVZDUŠŇENÍ A VYPUSŤENÍ
- POTRUBÍ BUDE OZNAČENO ŠITŘÍ A BUDE NA NĚM VYZNAČEN SMĚR TOKU MĚDIA
- V MÍSTĚCH ULOŽENÍ A POUŽITÍ OBLÍKAVÉ BUDOU POUŽITÝ OBLÍKAVÝ PRŮVODČOU PODLOŽKOU PRO ELIMINACI HLUKU. NA ZÁVĚŠY POTRUBÍ OSADIT SILENÍ BLOCK, K VÝULI ELIMINACI PŘENOSU HLUKU DO KONSTRUKCÍ.
- PŘI BUDOVÁNÍ POTRUBÍ JE NEZBYTNÉ PŘEDPŘÍPRAVIT VÝKONNOSTNÍ KAPACITU, ABY PŘI ČISTĚNÍ SÍŤEK PŘÍPADNĚ ZANESENÍ NEZDĚCHOVALO OKOLNÍ ARMATURY A ZAŘÍZENÍ
- ARMATURY BUDOU NINSTALOVÁNY POUZE V POVOLENÝCH POLOHÁCH VÝROBCE
- IZOLOVANO BUDE VŠE POTRUBÍ (ARMATURY) KROMĚ EXPLANZNÍHO POTRUBÍ. DOPROSTĚNÍ VODY DO SYSTÉMU, TERMOVĚŘÍ A TLAKOMĚŘÍ
- PŘEDÁY DO POJISTNÝCH VENTILŮ BUDOU SLEVENY PRŮVODČOU PODLOŽKOU PRO ELIMINACI HLUKU. NA ZÁVĚŠY
- ODVZDUŠŇENÍ SYSTÉMU BUDE PROVEDENO PŘI ZASTAVĚNĚM CHODU OBĚHOVÉHO ČERPADLA (6 HODIN)

- ŘÍZENÍ KASKÁDY PLYNOVÝCH KONDENZAČNÍCH KOTLŮ A ŘÍZENÍ TOPNÉHO OKRUHU BUDE ZAJIŠŤOVAT REGULACE DODANÁ VÝROBCEM PLYNOVÝCH KONDENZAČNÍCH KOTLŮ

- DOVOZ SPALINOV A PLYNOVÝCH KONDENZÁTNÝCH KOTLÍ BUDE KEŠEN ZAPOJENÝMI DO KASKÁDY Ø200/10 mm. ROZŠÍRENÝ SPOJENÝ ODOV SPALINOV Ø125 mm BUDE ZÁSTĚNA DO STÁVAJÍCICH KOMÍNŮV TĚLESA, KTERÉ BUDE NOVĚ VYUŽÍVANO AŽ NAD STŘECHOU BYTOVÉHO DOMU A BUDE UKONČENO KOMÍNŮVOU HLAVICÍ. KOMÍNLIK MUSÍ PROVĚST REVIZI A ŽÁRIS. U KAŽDÉHO KOTLE BUDE OSAZENÁ ZPĚTNÁ KLAPKA ODVODU SPALIN.

- DO SOUSTAVY BUDE TUDĚJŠNÁ VODA DOPĚLOVÁNA AUTOMATICKÝ DOPĚLOVACÍM ZÁŘÍZENÍM SE SOLENDIDOVÝM VENTILEM.

- DO SOUSTAVY VENTIL JE SOUČÁSTÍ TEPLOVODNÍ DOPĚLOVACÍ SOUPRAVY. JEHO ČIŠKA 230V/50Hz MUSÍ BÝT OVLÁDÁNA EXTERNÍM SIGNALEM OD SYSTÉMU MGR.

VÝMĚNÍK TEPLA JE SYSTÉM KLANKU A KŘEMKŮ, PŘI TOPNÉ VODY BY MĚLO BÝT TJURŽENO V ROZMĚR 7,5 - 8,5. TUTO HODNOTU UVÁDÍ VÝROBCE PLYNOVCH KONKONDENZACNÍCH KOTLŮ. JE ZAPOTŘEBNÉ VODU UPRAVAVAT NA POŽADOVANÉ ROZMĚRY Z NEUTRALIZACNÍHO ZAŘÍZENÍ BUDE NEUTRALIZOVÁNÍ KONDENZÁTI SVEDEN DO STÁVAJÍCÍ PODLAHOVÉ VPUSTI

[illegible]

- PLYNOINSTALACE JE ŘEŠENA V SAMOSTATNÉ ČÁSTI PROJEKTU S002
- PROVOZNI ŘÁD PLYNOVÉ KOTELNY ZAJISTÍ REALIZAČNÍ FIRMA

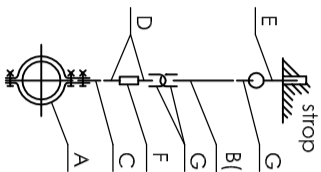
III DEMONTÁŽ STÁVAJÍCICH PLYNOVÝCH KOTIE BUDOV PROVÁDZETIEPLÁRNY BRNO, a.s. PRO DEMONTÁŽ PLYNOVÝCH KOTIE KONTAKTujte PANA ZVĚŘENUJ mob. 605 209 705 NEBO PANA ROŽDOVSKÝŠTE mob. 602 790 878 Z TEPLÁRNY BRNO, a.s. CENA ZA DEMONTÁŽ ENEL ZÁHRNUTÁ V ROZPOČTU

ODDĚLENÍ PROJEKCE
TEPLÁRNÝ BRNO, a.s.
Šofitka 6, 658 15 Brno
tel. 545 162 193



LEGENDA ZAŘÍZENÍ

POZICE	NÁZEV A PARAMETRY ZAŘÍZENÍ	POČET	DODAVATEL
1	NÁSTĚNNÝ PLYNOVÝ KONDENZAČNÍ KOTEL JMENOVITÝ TEP. VÝKON 33,8 kW (PŘÍSPADU 80/60°C), NOK 5	2	ZHOTOVITEL
2	HYDRAULICKÝ VYROVŇÁVAČ DYNAMICKÝCH TLAKŮ, Gmax = 3,88 m³/h (Δ <i>i</i> = 1,5k)	1	ZHOTOVITEL
3	NEURALIZAČNÍ ZAŘÍZENÍ, PRŮTOK 0,1-0,2 m³/hod, OBJEM NÁPLŇUJE 4 kg	1	ZHOTOVITEL
5	MECHABŇOVÁ EXPANZNÍ NÁDOBA, OBJEM 400 l, TLAK PN6, Ø740mm, l=1070mm	1	ZHOTOVITEL
6	MIKROEDBŮVÁ PÁPŘONA K DEMINERALIZAČNÍ VODY, Gmax = 2 m³/hod, OBJEM NÁPLŇUJE 25l	1	ZHOTOVITEL
7	TEPLOVODNÍ DOPLNŮVACÍ SOUPRAVA (SE SOLENOIDOVÝM VENTILEM)	1	ZHOTOVITEL
9	ROZVADĚČ MGR	1	MGR

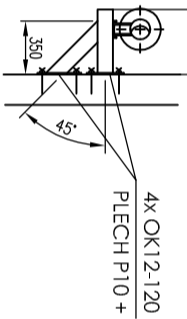
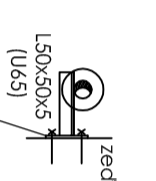
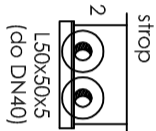
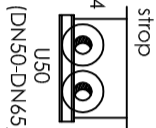
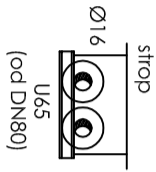


LEGENDA :

- A - OBLJAKI ON 130700,31
- B - KULJITNI CSN 425510 Ø 8 DO DN40 / Ø10 DO DN50 DO DN100
- C - OKA PLOČICE ON 130363
- D - TČSE SE AVTIBEN ON 130631 1 MB DO DN40 / M10 DO DN50 DO DN100
- E - LESNASKRHO SROBU RS3 12/1 O KOLY UPAT US4,M12
- F - MATICE CSN 021662 M8 DO DN40 / M10 DO DN50 DO DN100
- G - OKA Z KRUVHO OČELI ON 130635

KLUZNÁ PODPĚRA

- KONZOLY Z PROFILŮ U, NEBO L, ZAVĚŠENÉ KE STROPU, NEBO UKOTVENÉ DO ZDI, NA KTERÉ JE ULOŽENO POTRUBÍ



Do DN40-plech P8+2x OK12-120

Do DN40-plech P8+2x OK12-120

STAVEBNÍ OBJEKT	SO03.1 - TECHNOLOGICKÁ ČÁST	
	DATUM	4/2016
NÁZEV VÝKRESU	MĚŘÍTKO	Č. VÝKRESU
PŮDORYS	1:50	
	ČÍSLO ZAKÁZKY	D.1.4.02
	16-017	